

LOT 1 COGNAC



Surfaces habitables

Pièce de vie :	21,59 m ²
Chambre :	11,19 m ²
Salle d'eau :	5,84 m ²
WC :	2,84 m ²
Dgt :	4,07 m ²
<hr/>	
Total :	45,53 m ²
<hr/>	
Terrasse :	8,49 m ²

Des modifications sont susceptibles d'être apportées à ce plan en fonction des nécessités techniques de réalisation et en ce qui concerne les équipements. Les surfaces indiquées ainsi que l'encombrement des gaines et la profondeur des placards sont approximatifs. Les retombées, soffites, faux-plafonds, canalisations et gaines sont données à titre indicatif.

Un dénivelé peut exister entre le niveau fini intérieur du logement et le niveau fini extérieur de la terrasse en fonction des nécessités techniques de réalisation.

LOT 1 COGNAC



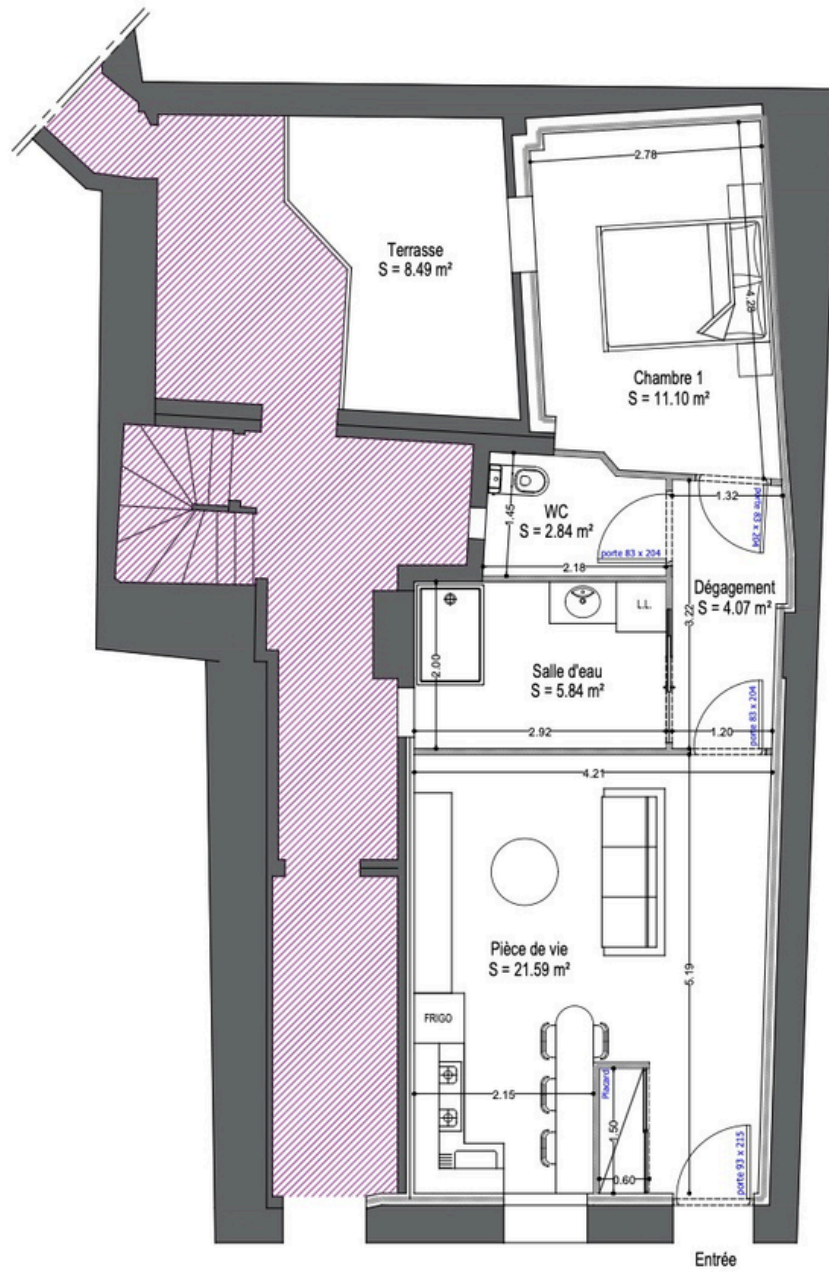
Surfaces habitables

Pièce de vie :	21,59 m ²
Chambre :	11,19 m ²
Salle d'eau :	5,84 m ²
WC :	2,84 m ²
Dgt :	4,07 m ²
<hr/>	
Total :	45,53 m ²
<hr/>	
Terrasse :	8,49 m ²

Des modifications sont susceptibles d'être apportées à ce plan en fonction des nécessités techniques de réalisation et en ce qui concerne les équipements. Les surfaces indiquées ainsi que l'encombrement des gaines et la profondeur des placards sont approximatifs. Les retombées, soffites, faux-plafonds, canalisations et gaines sont données à titre indicatif.

Un dénivelé peut exister entre le niveau fini intérieur du logement et le niveau fini extérieur de la terrasse en fonction des nécessités techniques de réalisation.

LOT 1 - T2



SURFACES HABITABLES

Rez-de-chaussée	
Pièce de vie	21.59 m ²
Dégagement	4.07 m ²
Salle d'eau	5.84 m ²
WC	2.84 m ²
Chambre 1	11.19 m ²
TOTAL	45.53 m²

SURFACES ANNEXES

Terrasse	8.49 m ²
TOTAL	8.49 m²

REZ-DE-CHAUSSEE

Ce document ne peut être utilisé pour la mise en oeuvre. Les côtes données sont à titre indicatif et sont à vérifier sur place par les entreprises afin d'établir leurs propres plans d'exécution.

