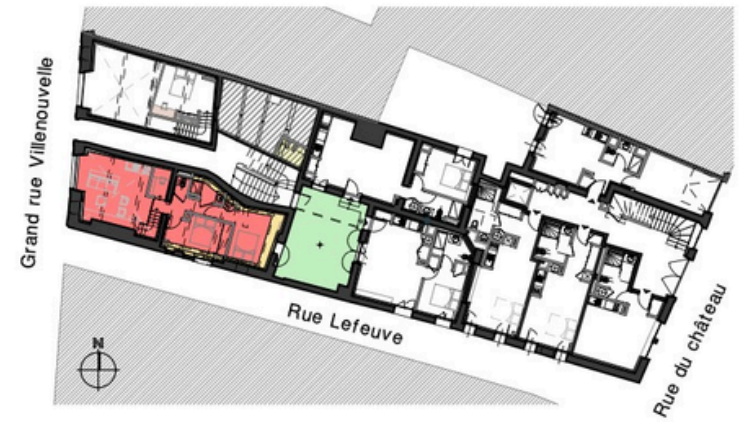
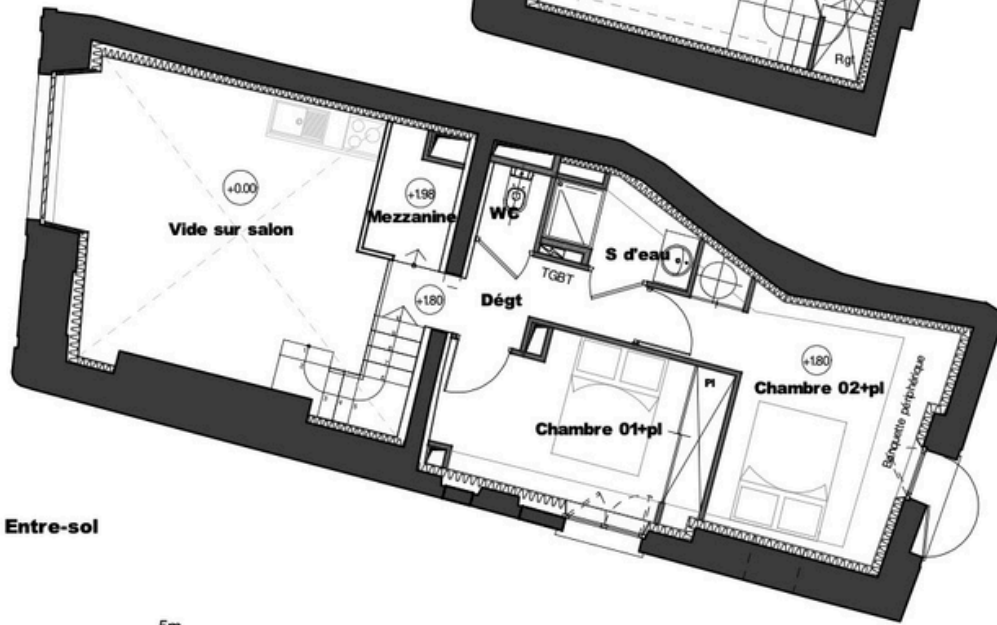
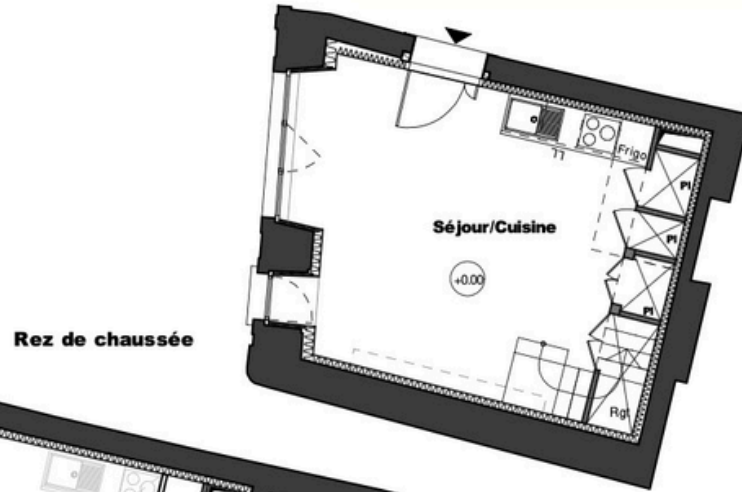
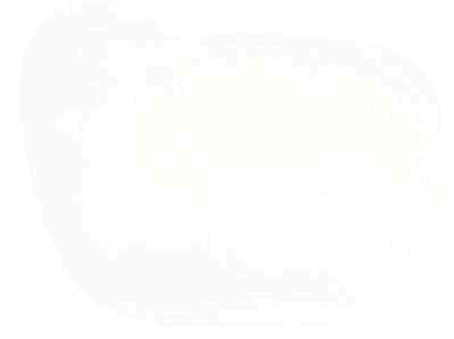


# Villa nova



Type	Niveau	n° apt
T3	Rez de chaussée	A-01

Séjour/Cuisine + pl	25.28 m <sup>2</sup>
Mezzanine	2.27 m <sup>2</sup>
Dégagement	4.29 m <sup>2</sup>
Chambre 01 +pl	9.00 m <sup>2</sup>
Chambre 02 +pl	9.37 m <sup>2</sup>
WC	1.11 m <sup>2</sup>
Salle d'eau	2.14 m <sup>2</sup>

<b>Surface Habitable</b>	<b>53.46 m<sup>2</sup></b>
--------------------------	----------------------------

Le plan est établi avant la mise au point technique du chantier. Des modifications mineures sont susceptibles d'être apportées, en fonction de modifications techniques ou administratives. Les côtes et surfaces sont données sous réserve des impératifs de construction et des tolérances d'exécution. Les retombées, soffites, faux plafonds, ainsi que l'emplacement des équipements sont figurés à titre indicatif.

08/01/2026

Architecte  
SARL B7

**B7**