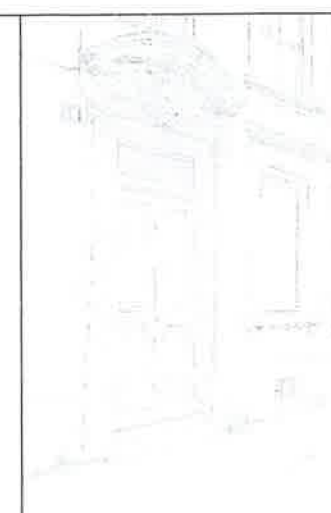
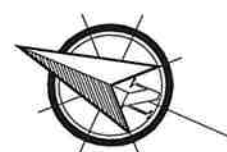
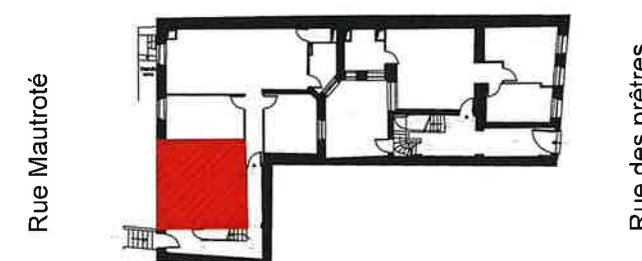


Les équipements de cuisine ne sont pas contractuels. Leur position est indicative. Les côtes et superficies sont données sous réserve des impératifs techniques de construction et d'exécution.  
Les retombées de poutres, faux plafonds, soffites et canalisations ne sont pas systématiquement figurées.  
L'épaisseur des isolants sera déterminée par l'étude technique d'exécution et de ce fait, les données de ce plan ne sont qu'indicatives.  
Les dimensions des gaines pourront évoluer en fonction des besoins techniques



## SAS LES HAUTS DE VERDUN

Commune de VERDUN

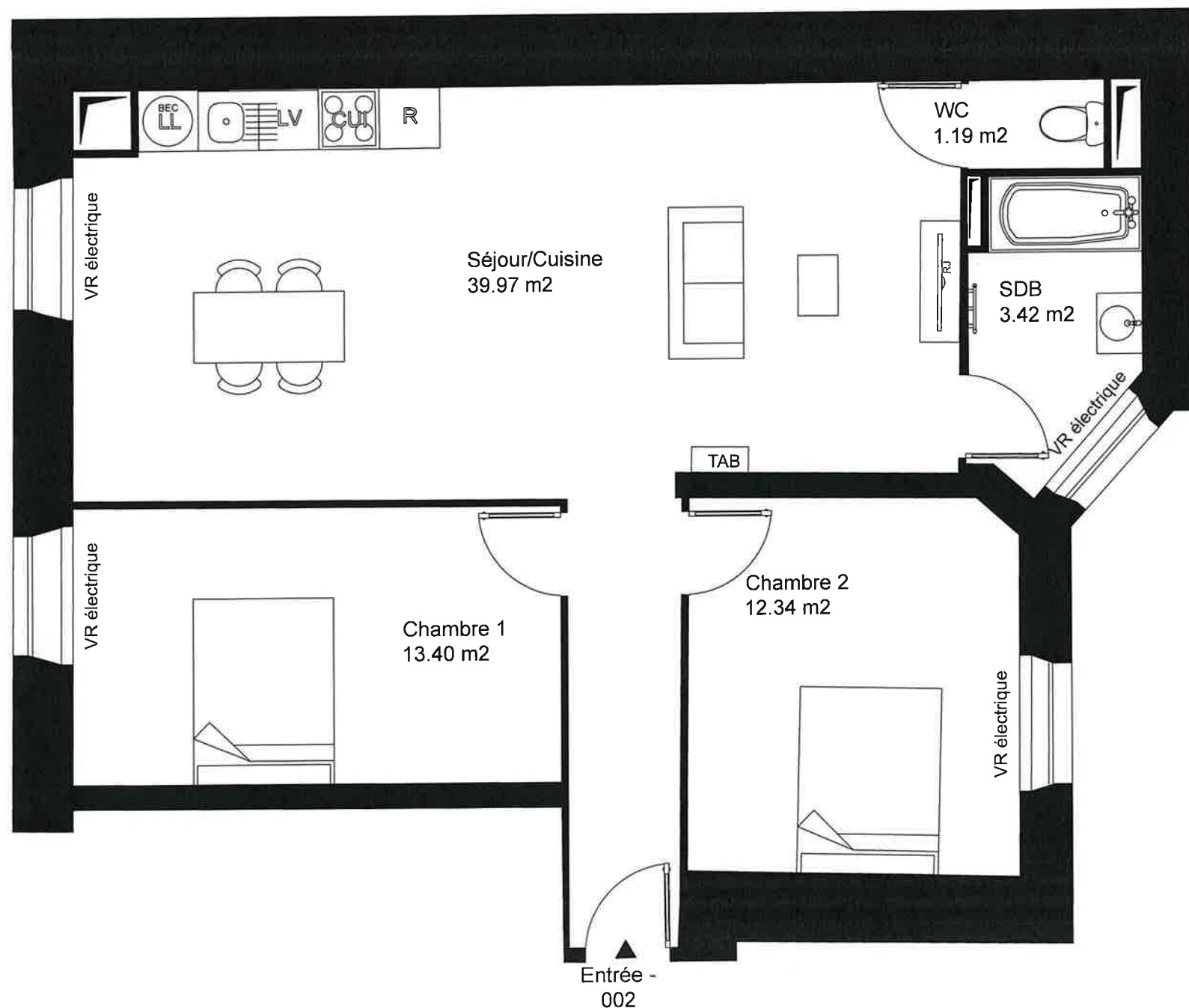


### LOGEMENT INDIVIDUEL Studio Logement N°001

Logement N°001	
RDC	
Studio	19,91 m <sup>2</sup>
Salle d'eau	4,04 m <sup>2</sup>
Surface habitable totale	23,95 m <sup>2</sup>

Juillet 2025

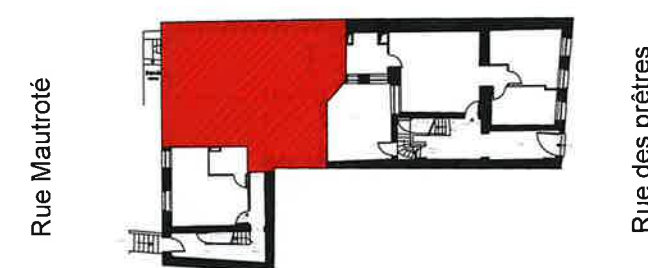
Indice A



Les équipements de cuisine ne sont pas contractuels. Leur position est indicative. Les côtes et superficies sont données sous réserve des impératifs techniques de construction et d'exécution.  
Les retombées de poutres, faux plafonds, soffites et canalisations ne sont pas systématiquement figurées.  
L'épaisseur des isolants sera déterminée par l'étude technique d'exécution et de ce fait, les données de ce plan ne sont qu'indicatives.  
Les dimensions des gaines pourront évoluer en fonction des besoins techniques

## SAS LES HAUTS DE VERDUN

Commune de VERDUN

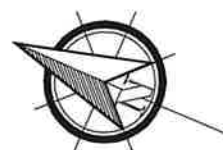
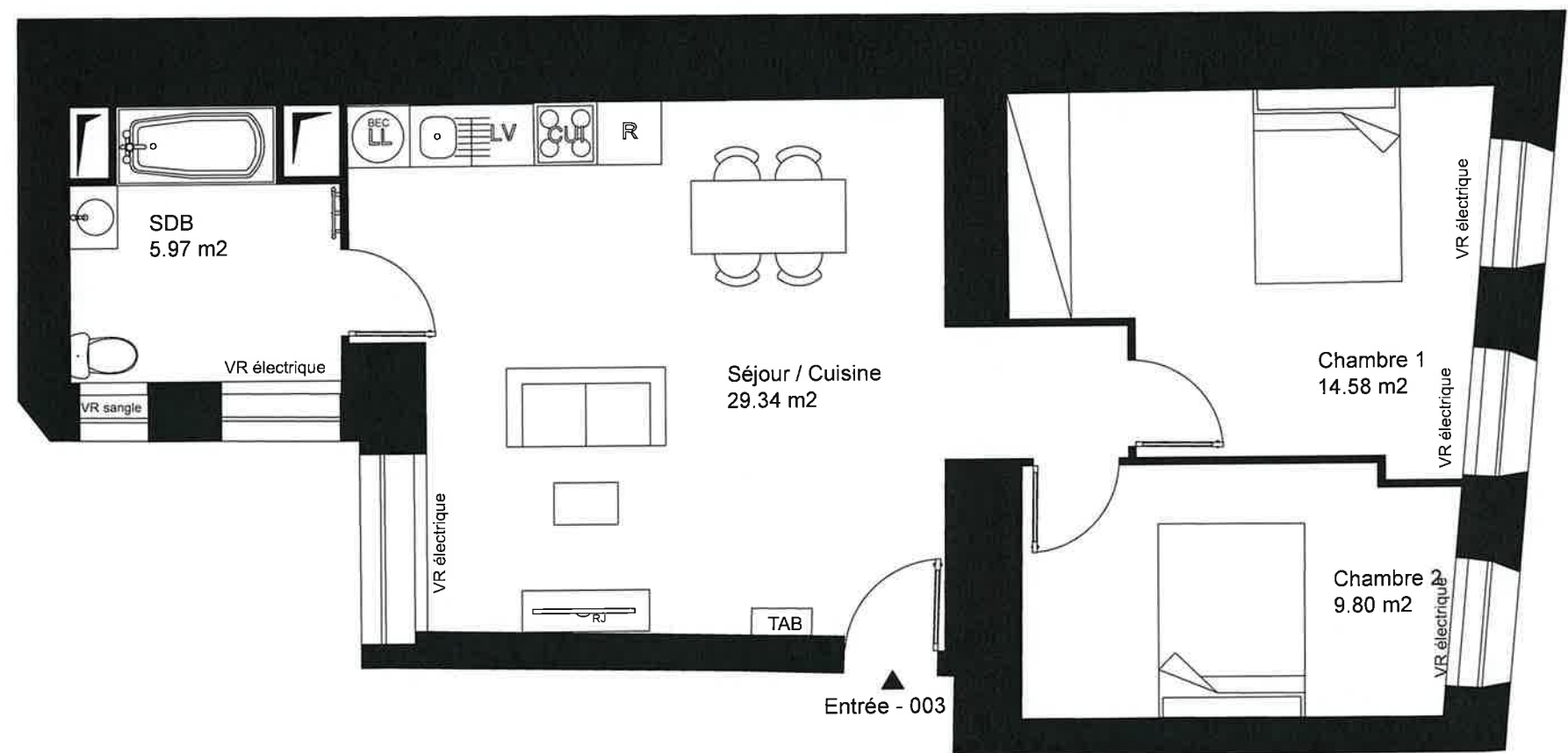


### LOGEMENT INDIVIDUEL 3 pièces Logement N°002

Logement N°002	
RDC	
Séjour/cuisine	39,97 m²
Salle de bain	3,42 m²
WC	1,19 m²
Chambre 1	13,40 m²
Chambre 2	12,34 m²
Surface habitable totale	70,32 m²

Juillet 2025

Indice A

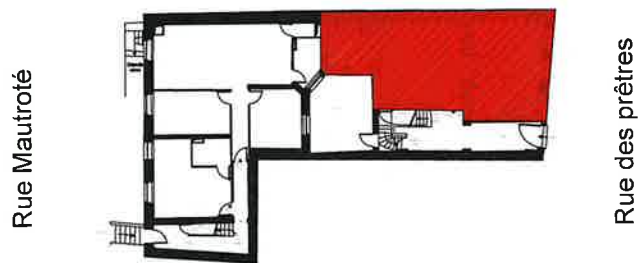


Les équipements de cuisine ne sont pas contractuels. Leur position est indicative. Les côtes et superficies sont données sous réserve des impératifs techniques de construction et d'exécution.  
Les retombées de poutres, faux plafonds, soffites et canalisations ne sont pas systématiquement figurées.  
L'épaisseur des isolants sera déterminée par l'étude technique d'exécution et de ce fait, les données de ce plan ne sont qu'indicatives.  
Les dimensions des gaines pourront évoluer en fonction des besoins techniques



# SAS LES HAUTS DE VERDUN

Commune de VERDUN

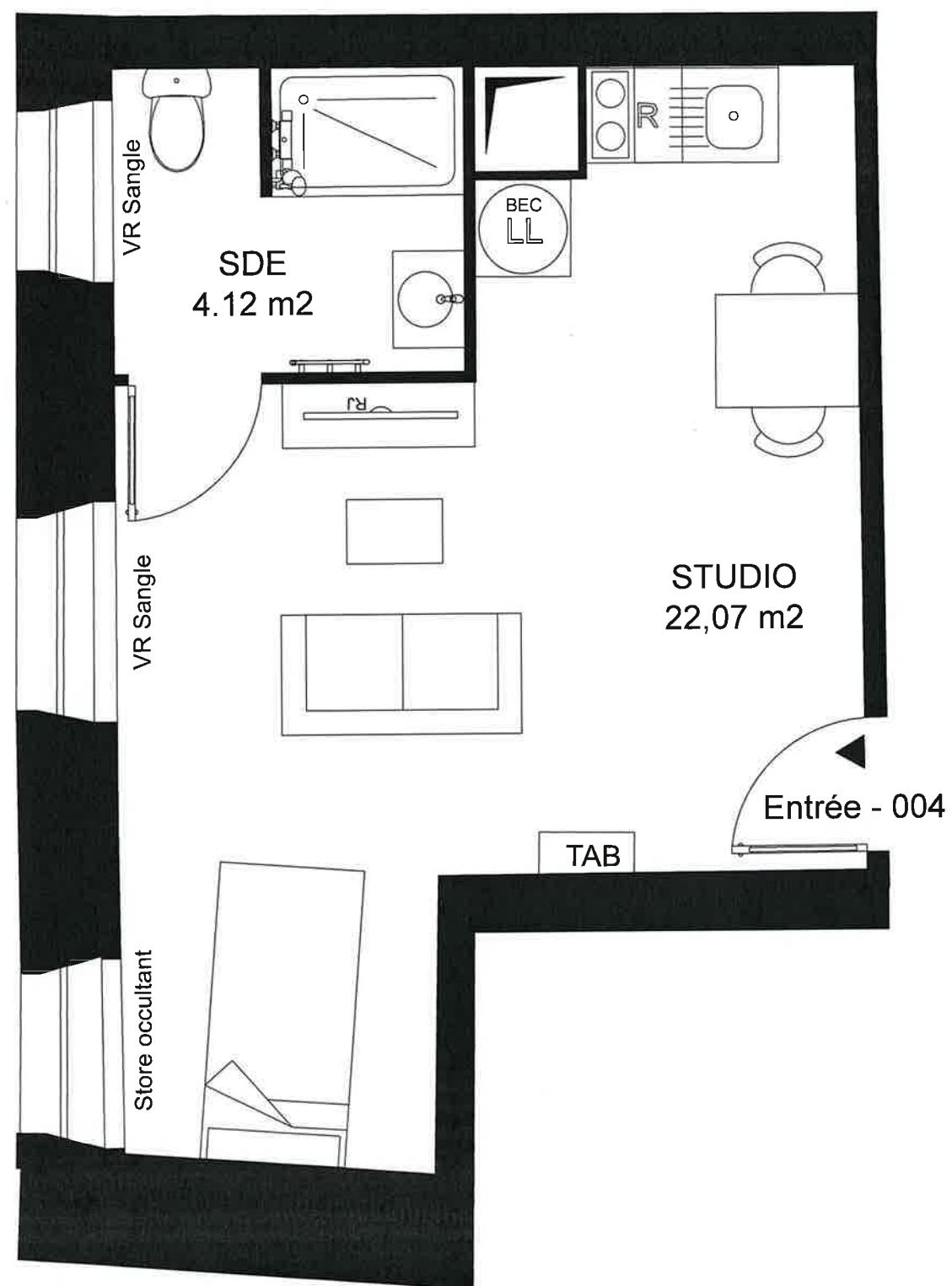


## LOGEMENT INDIVIDUEL 3 pièces Logement N°003

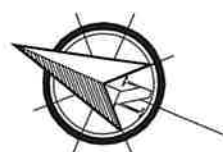
Logement N°003	
RDC	
Séjour/cuisine	29,34 m²
Salle de bain	5,97 m²
Chambre 1	14,58 m²
Chambre 2	9,80 m²
Surface habitable totale	
56,69 m²	

Juillet 2025

Indice A

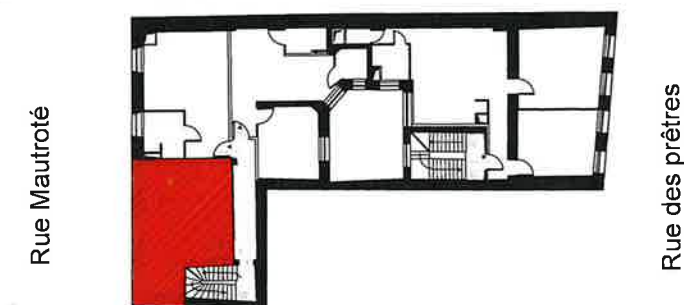


Les équipements de cuisine ne sont pas contractuels. Leur position est indicative. Les côtes et superficies sont données sous réserve des impératifs techniques de construction et d'exécution.  
Les retombées de poutres, faux plafonds, soffites et canalisations ne sont pas systématiquement figurées.  
L'épaisseur des isolants sera déterminée par l'étude technique d'exécution et de ce fait, les données de ce plan ne sont qu'indicatives.  
Les dimensions des gaines pourront évoluer en fonction des besoins techniques



# SAS LES HAUTS DE VERDUN

Commune de VERDUN



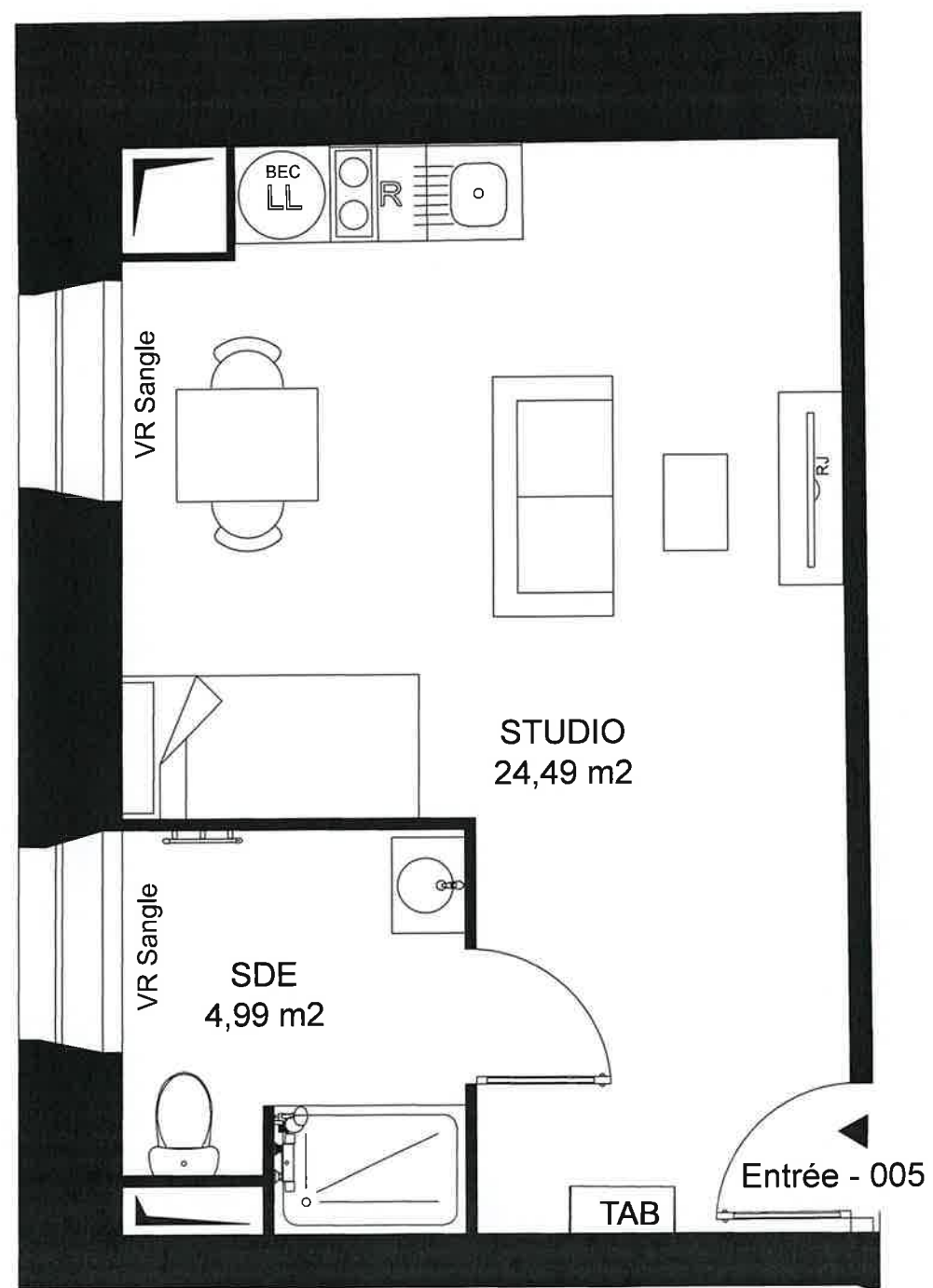
## LOGEMENT INDIVIDUEL Studio Logement N°004

Logement N°004	
R+1	
Studio	22,07 m²
Salle d'eau	4,12 m²
Surface habitable totale	26,19 m²

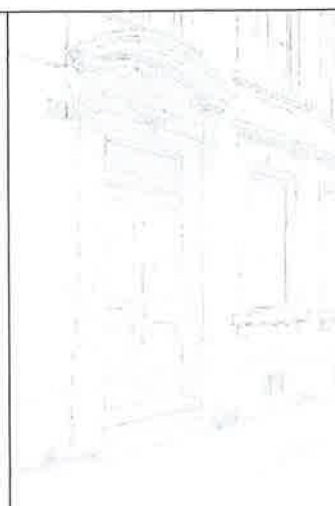
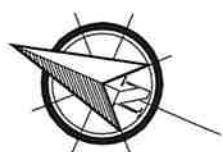
Juillet 2025

Indice A



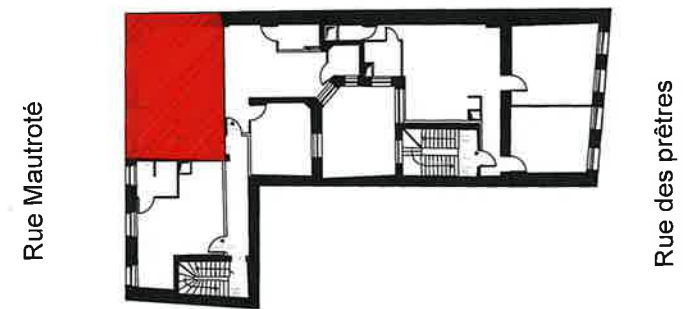


Les équipements de cuisine ne sont pas contractuels. Leur position est indicative. Les côtes et superficies sont données sous réserve des impératifs techniques de construction et d'exécution.  
Les retombées de poutres, faux plafonds, soffites et canalisations ne sont pas systématiquement figurées.  
L'épaisseur des isolants sera déterminée par l'étude technique d'exécution et de ce fait, les données de ce plan ne sont qu'indicatives.  
Les dimensions des gaines pourront évoluer en fonction des besoins techniques



# SAS LES HAUTS DE VERDUN

Commune de VERDUN

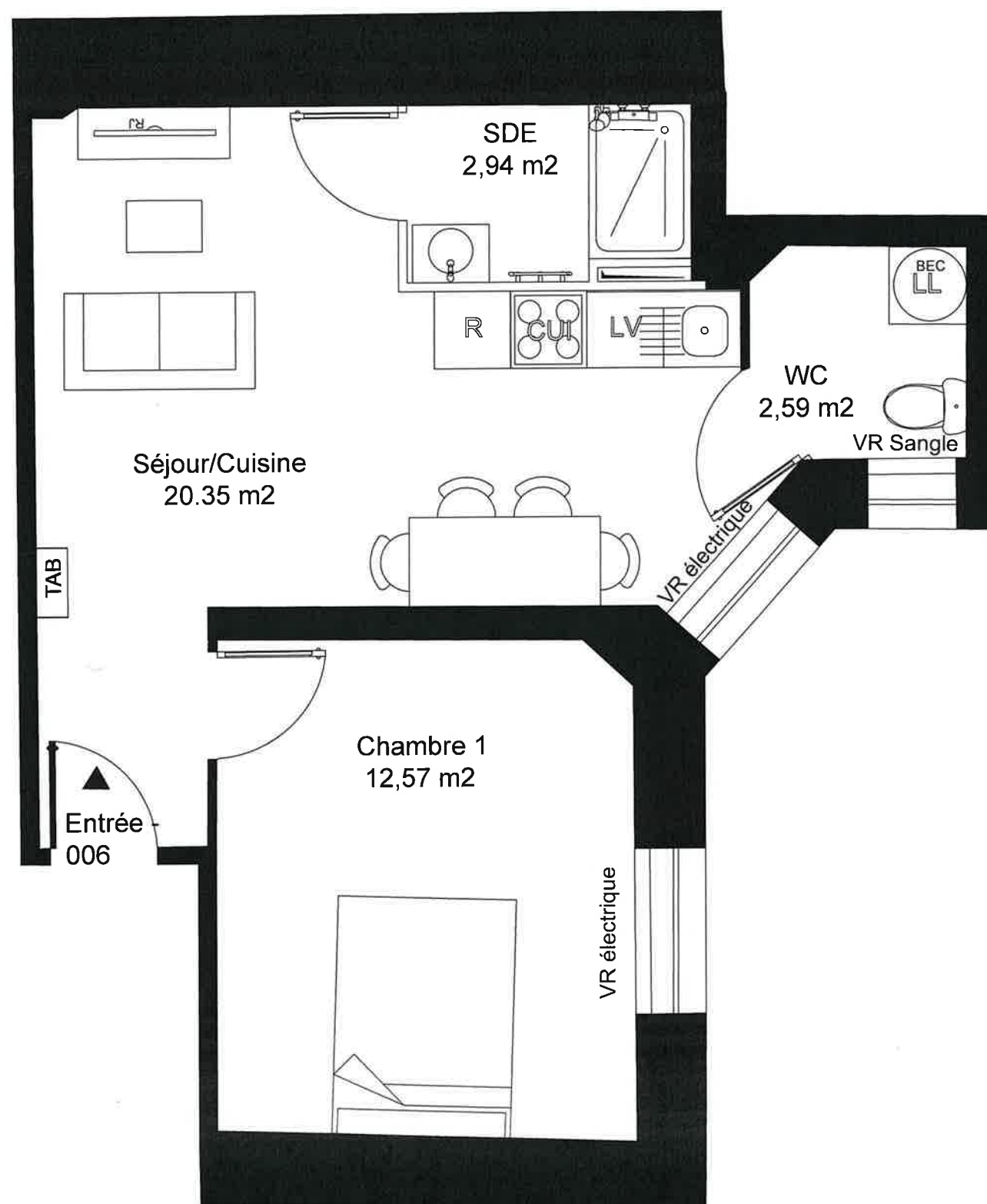


## LOGEMENT INDIVIDUEL Studio Logement N°005

Logement N°005	
R+1	
Studio	24,49 m²
Salle d'eau	4,99 m²
Surface habitable totale	29,48 m²

Juillet 2025

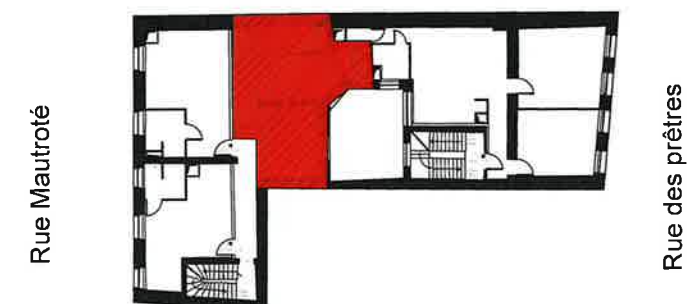
Indice A



Les équipements de cuisine ne sont pas contractuels. Leur position est indicative. Les côtes et superficies sont données sous réserve des impératifs techniques de construction et d'exécution.  
Les retombées de poutres, faux plafonds, soffites et canalisations ne sont pas systématiquement figurées.  
L'épaisseur des isolants sera déterminée par l'étude technique d'exécution et de ce fait, les données de ce plan ne sont qu'indicatives.  
Les dimensions des gaines pourront évoluer en fonction des besoins techniques

## SAS LES HAUTS DE VERDUN

Commune de VERDUN

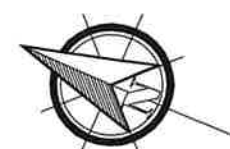
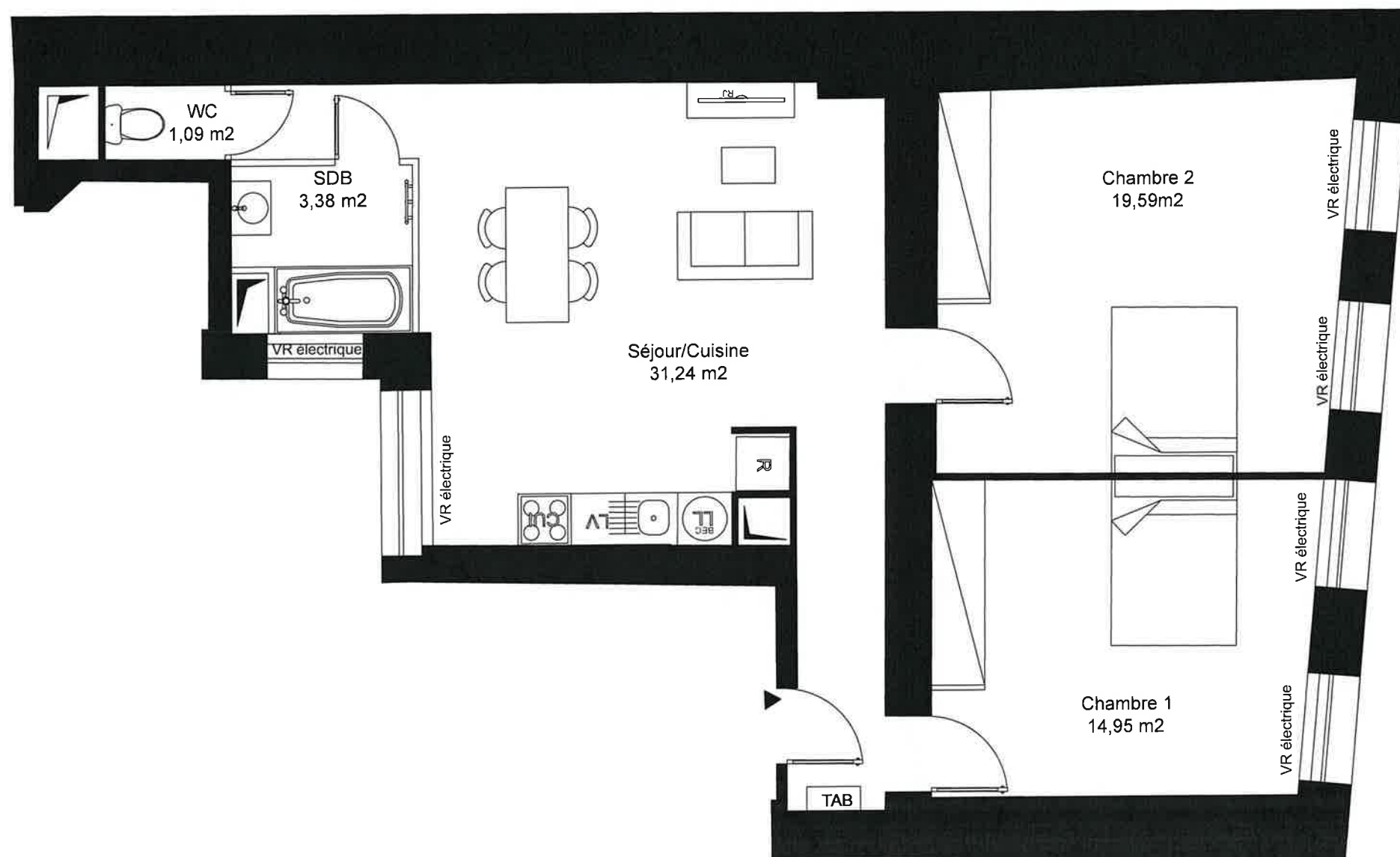


### LOGEMENT INDIVIDUEL 2 pièces Logement N°006

Logement N°006	
R+1	
Séjour/cuisine	20,35 m²
Salle d'eau	2,94 m²
WC	2,59 m²
Chambre 1	12,57 m²
Surface habitable totale	38,45 m²

Juillet 2025

Indice A

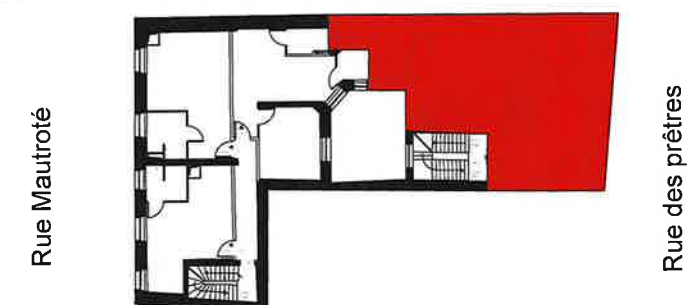


Les équipements de cuisine ne sont pas contractuels. Leur position est indicative. Les côtes et superficies sont données sous réserve des impératifs techniques de construction et d'exécution.  
Les retombées de poutres, faux plafonds, soffites et canalisations ne sont pas systématiquement figurées.  
L'épaisseur des isolants sera déterminée par l'étude technique d'exécution et de ce fait, les données de ce plan ne sont qu'indicatives.  
Les dimensions des gaines pourront évoluer en fonction des besoins techniques



# SAS LES HAUTS DE VERDUN

Commune de VERDUN

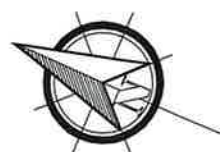
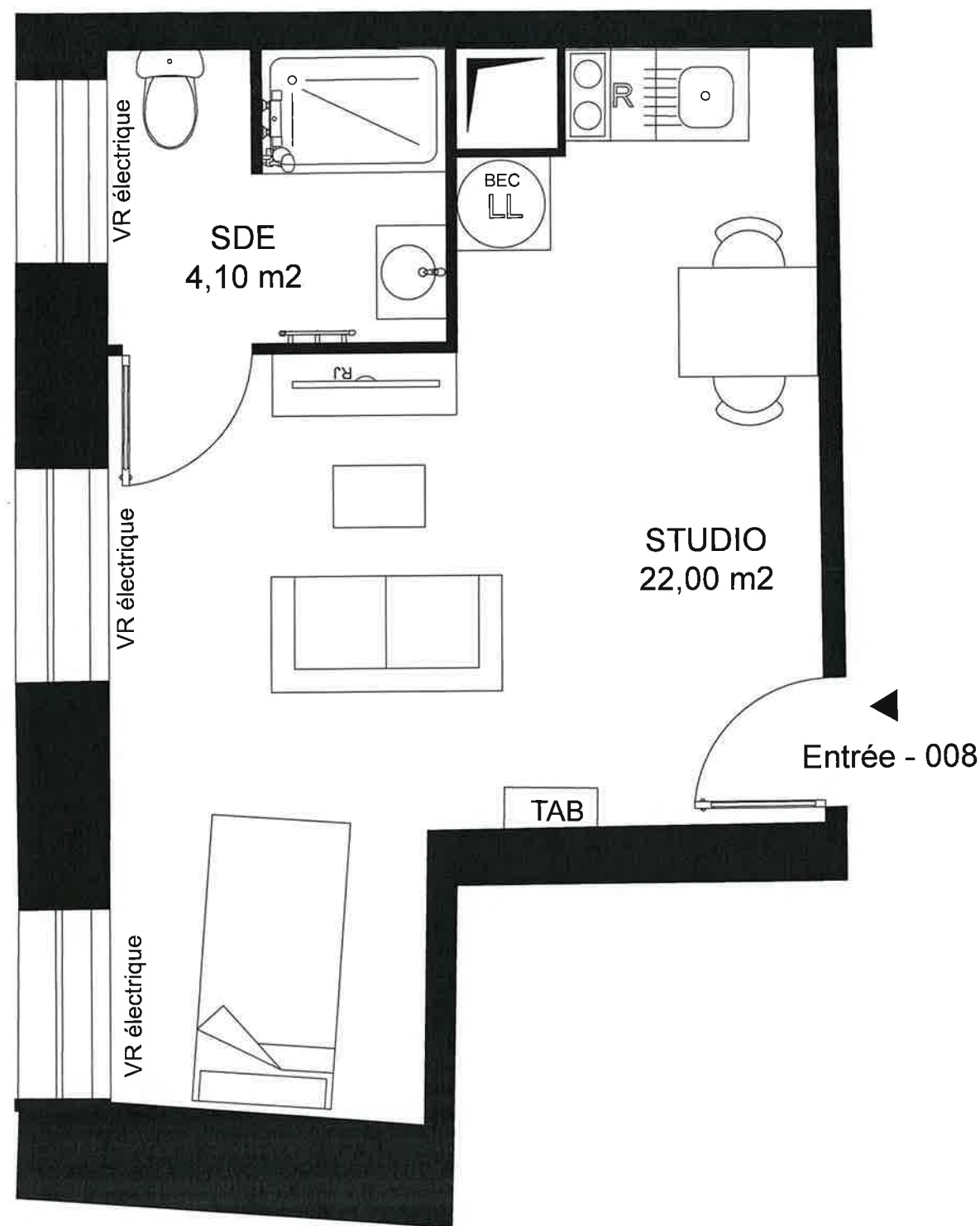


## LOGEMENT INDIVIDUEL 3 pièces Logement N°007

Logement N°007	
R+1	
Séjour/cuisine	31,24 m²
Salle de bain	3,38 m²
WC	1,09 m²
Chambre 1	14,95 m²
Chambre 2	19,59 m²
Surface habitable totale	70,25 m²

Juillet 2025

Indice A

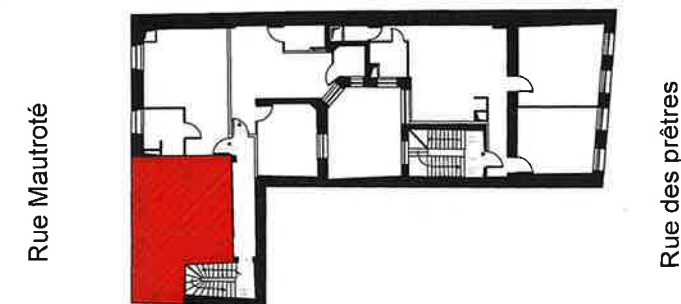


Les équipements de cuisine ne sont pas contractuels. Leur position est indicative. Les côtes et superficies sont données sous réserve des impératifs techniques de construction et d'exécution.  
Les retombées de poutres, faux plafonds, soffites et canalisations ne sont pas systématiquement figurées.  
L'épaisseur des isolants sera déterminée par l'étude technique d'exécution et de ce fait, les données de ce plan ne sont qu'indicatives.  
Les dimensions des gaines pourront évoluer en fonction des besoins techniques



# SAS LES HAUTS DE VERDUN

Commune de VERDUN



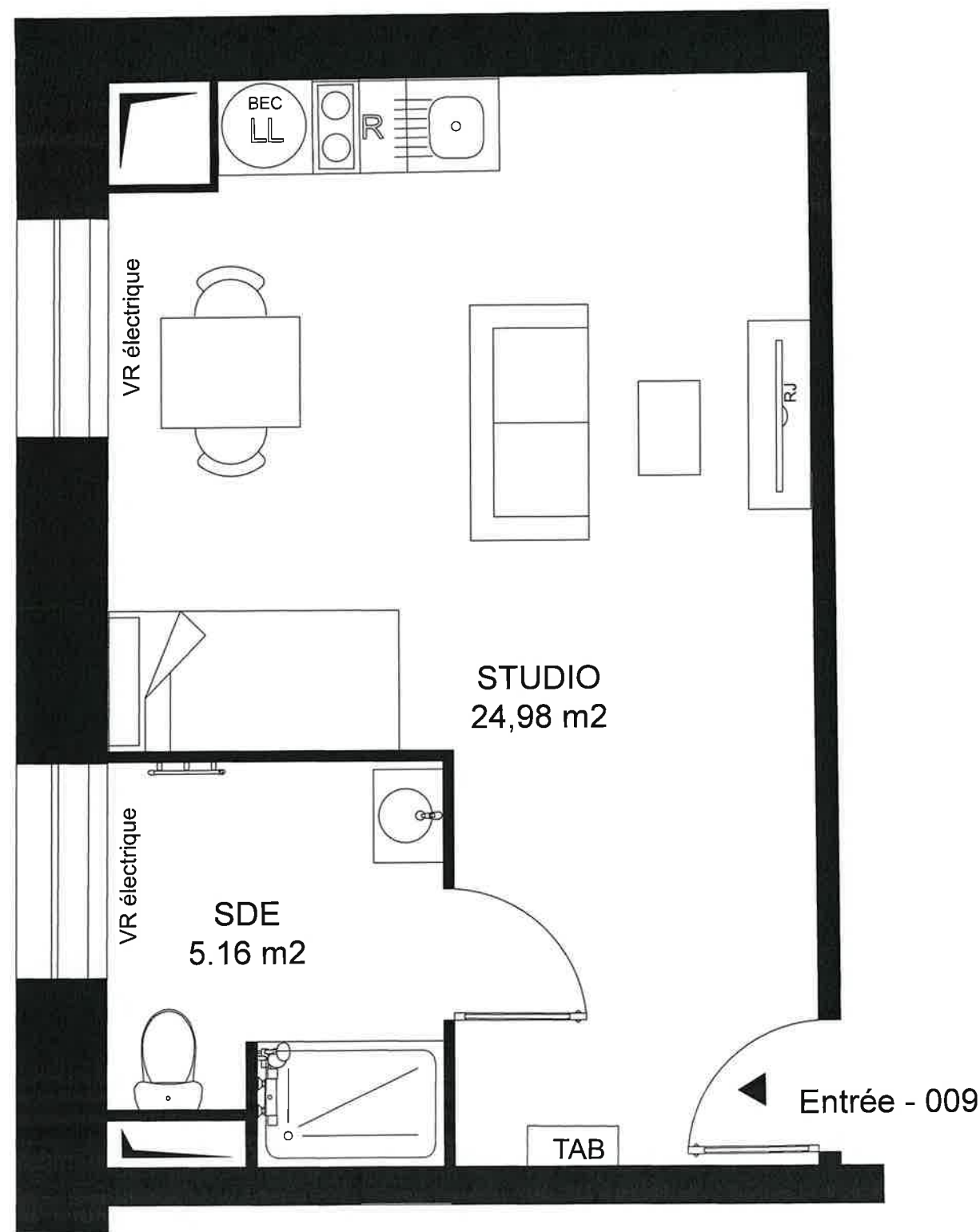
## LOGEMENT INDIVIDUEL Studio Logement N°008

Logement N°008	
R+2	
Studio	22,00 m <sup>2</sup>
Salle d'eau	4,10 m <sup>2</sup>
Surface habitable totale	26,10 m <sup>2</sup>

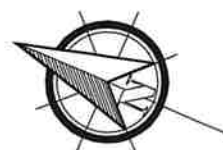
Juillet 2025

Indice A



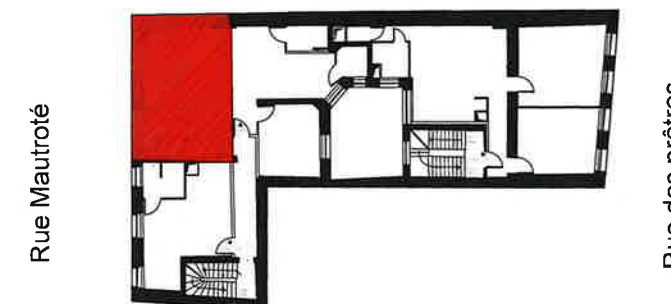


Les équipements de cuisine ne sont pas contractuels. Leur position est indicative. Les côtes et superficies sont données sous réserve des impératifs techniques de construction et d'exécution.  
Les retombées de poutres, faux plafonds, soffites et canalisations ne sont pas systématiquement figurées.  
L'épaisseur des isolants sera déterminée par l'étude technique d'exécution et de ce fait, les données de ce plan ne sont qu'indicatives.  
Les dimensions des gaines pourront évoluer en fonction des besoins techniques



## SAS LES HAUTS DE VERDUN

Commune de VERDUN

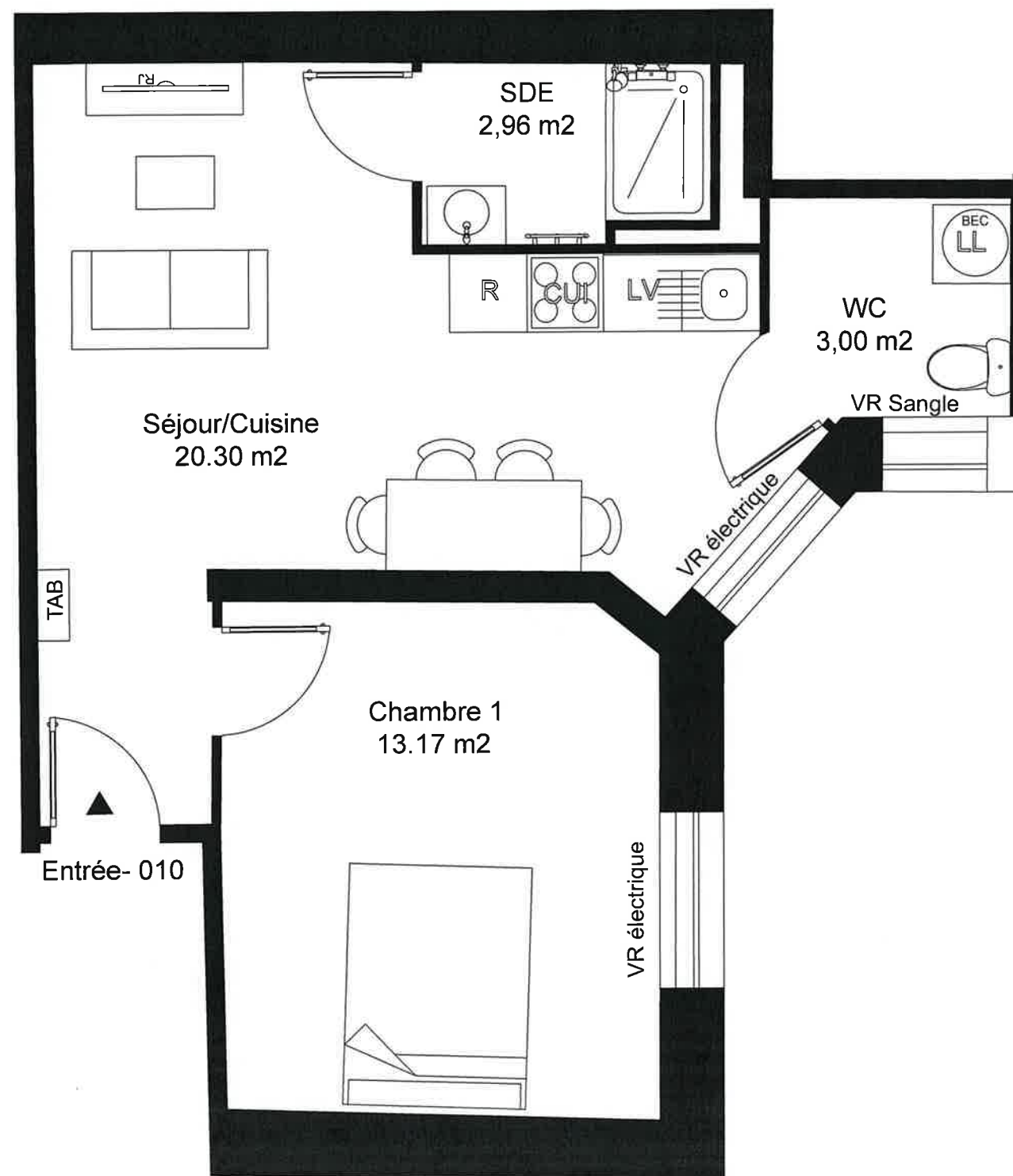


### LOGEMENT INDIVIDUEL Studio Logement N°009

Logement N°009	
R+2	
Studio	24,98 m <sup>2</sup>
Salle d'eau	5,16 m <sup>2</sup>
Surface habitable totale	30,14 m <sup>2</sup>

Juillet 2025

Indice A

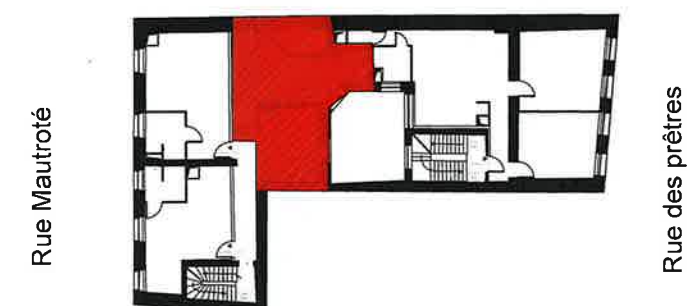


Les équipements de cuisine ne sont pas contractuels. Leur position est indicative. Les côtes et superficies sont données sous réserve des impératifs techniques de construction et d'exécution.  
Les retombées de poutres, faux plafonds, soffites et canalisations ne sont pas systématiquement figurées.  
L'épaisseur des isolants sera déterminée par l'étude technique d'exécution et de ce fait, les données de ce plan ne sont qu'indicatives.  
Les dimensions des gaines pourront évoluer en fonction des besoins techniques



## SAS LES HAUTS DE VERDUN

Commune de VERDUN

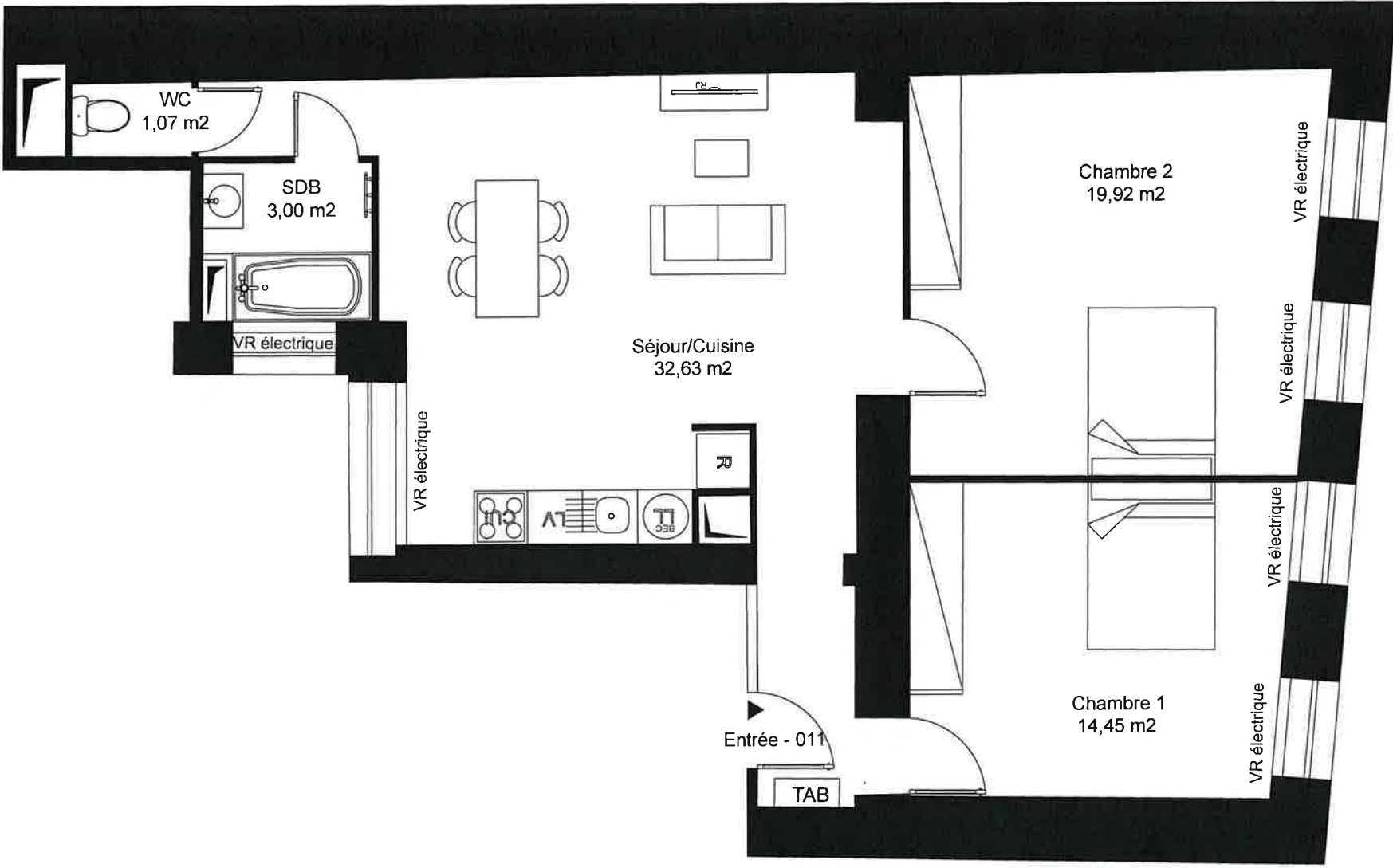


### LOGEMENT INDIVIDUEL 2 pièces Logement N°010

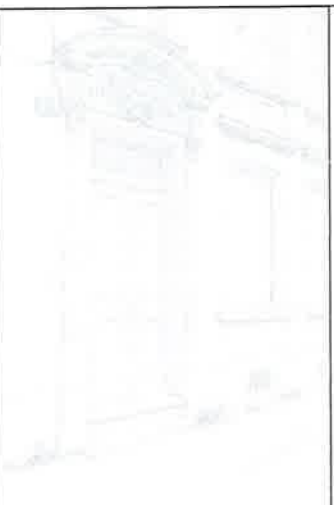
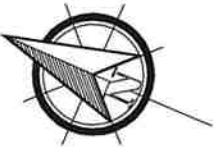
Logement N°010	
R+2	
Séjour/cuisine	20,30 m²
Salle d'eau	2,96 m²
WC	3,00 m²
Chambre 1	13,17 m²
Surface habitable totale	39,43 m²

Juillet 2025

Indice A

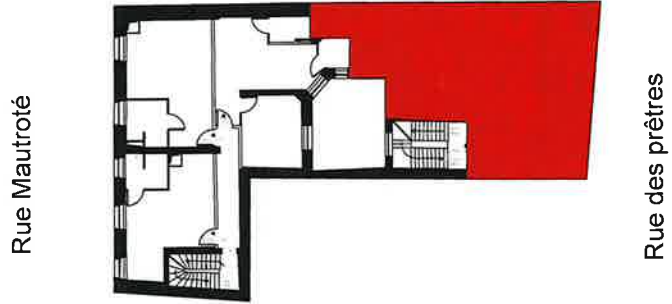


Les équipements de cuisine ne sont pas contractuels. Leur position est indicative. Les côtes et superficies sont données sous réserve des impératifs techniques de construction et d'exécution.  
Les retombées de poutres, faux plafonds, soffites et canalisations ne sont pas systématiquement figurées.  
L'épaisseur des isolants sera déterminée par l'étude technique d'exécution et de ce fait, les données de ce plan ne sont qu'indicatives.  
Les dimensions des gaines pourront évoluer en fonction des besoins techniques



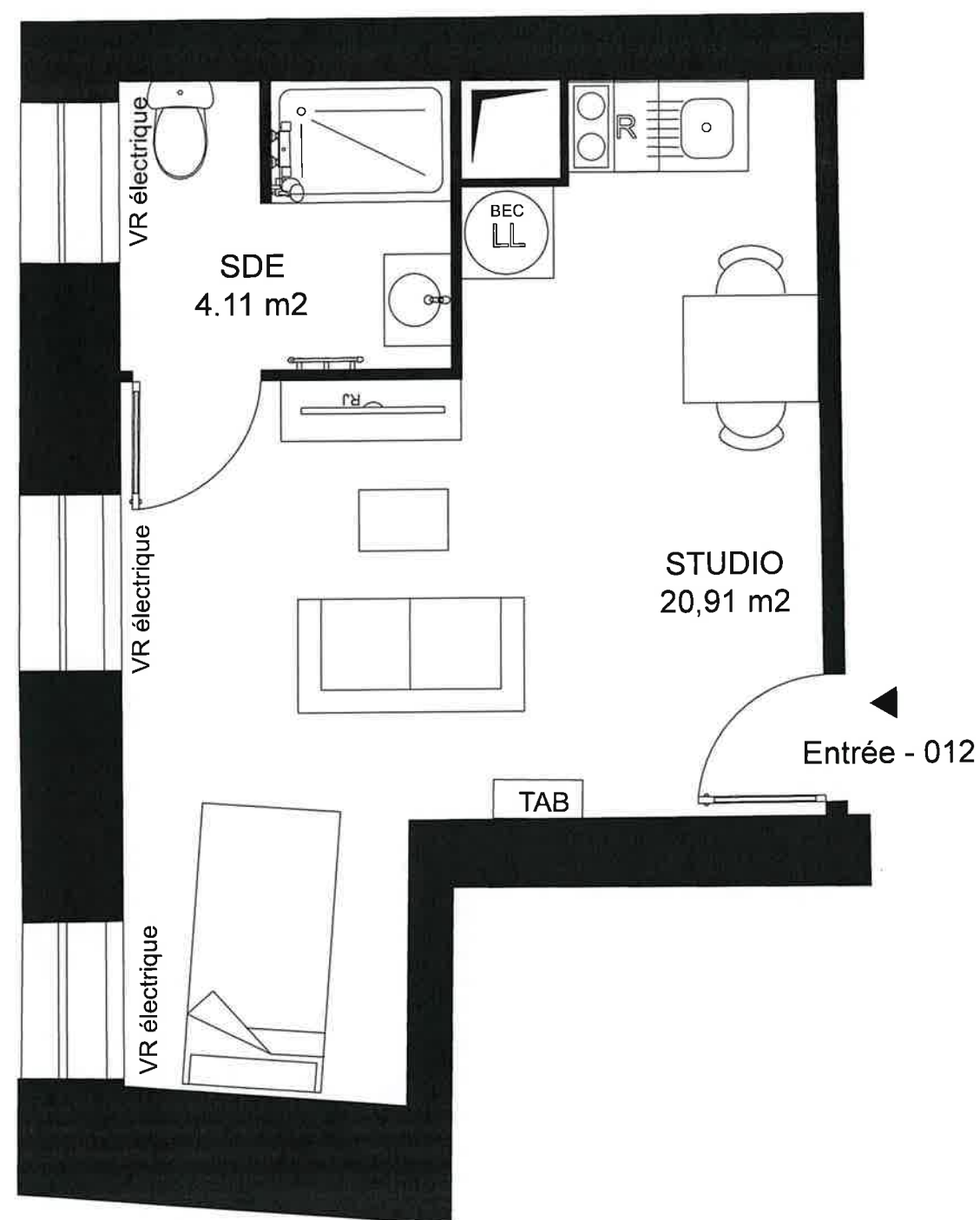
# SAS LES HAUTS DE VERDUN

Commune de VERDUN

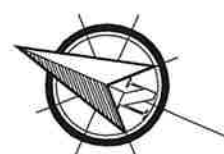


## LOGEMENT INDIVIDUEL 3 pièces Logement N°011

Logement N°011	
R+2	
Séjour/cuisine	32,63 m²
Salle de bain	3,00 m²
WC	1,07 m²
Chambre 1	14,45 m²
Chambre 2	19,92 m²
Surface habitable totale	71,07 m²

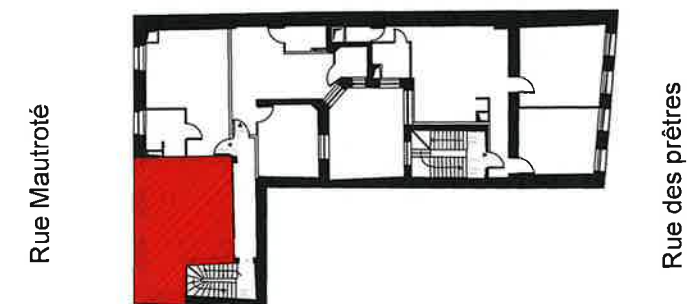


Les équipements de cuisine ne sont pas contractuels. Leur position est indicative. Les côtes et superficies sont données sous réserve des impératifs techniques de construction et d'exécution.  
Les retombées de poutres, faux plafonds, soffites et canalisations ne sont pas systématiquement figurées.  
L'épaisseur des isolants sera déterminée par l'étude technique d'exécution et de ce fait, les données de ce plan ne sont qu'indicatives.  
Les dimensions des gaines pourront évoluer en fonction des besoins techniques



## SAS LES HAUTS DE VERDUN

Commune de VERDUN



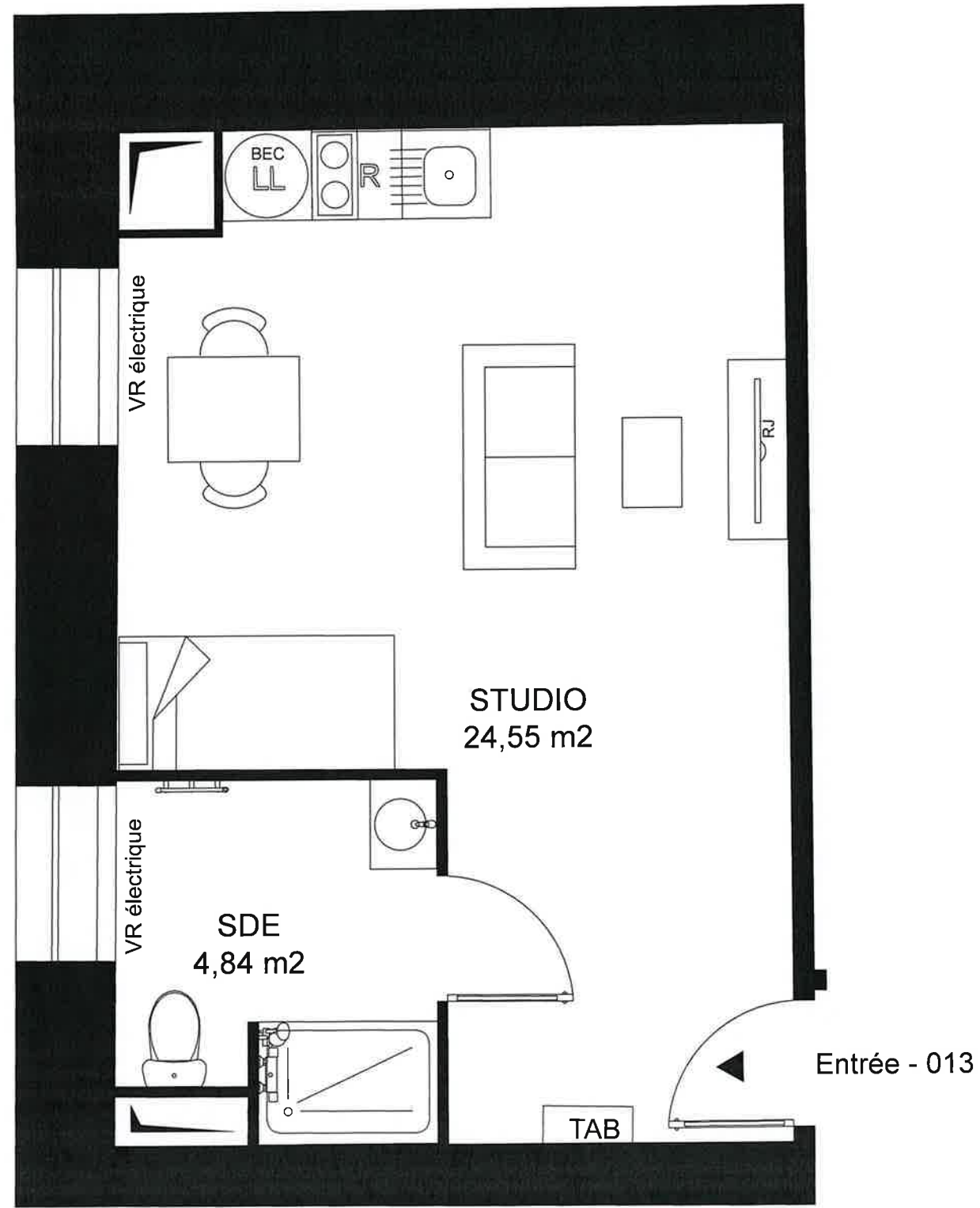
### LOGEMENT INDIVIDUEL Studio Logement N°012

Logement N°012	
R+3	
Studio	20,91 m <sup>2</sup>
Salle d'eau	4,11 m <sup>2</sup>
Surface habitable totale	25,02 m <sup>2</sup>

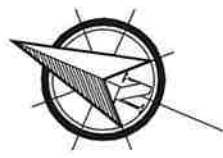
Juillet 2025

Indice A





Les équipements de cuisine ne sont pas contractuels. Leur position est indicative. Les côtes et superficies sont données sous réserve des impératifs techniques de construction et d'exécution.  
Les retombées de poutres, faux plafonds, soffites et canalisations ne sont pas systématiquement figurées.  
L'épaisseur des isolants sera déterminée par l'étude technique d'exécution et de ce fait, les données de ce plan ne sont qu'indicatives.  
Les dimensions des gaines pourront évoluer en fonction des besoins techniques

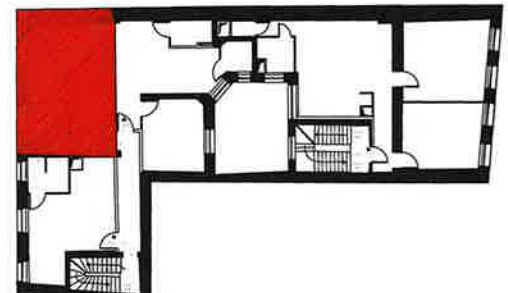




# SAS LES HAUTS DE VERDUN

Commune de VERDUN

Rue Mautroté

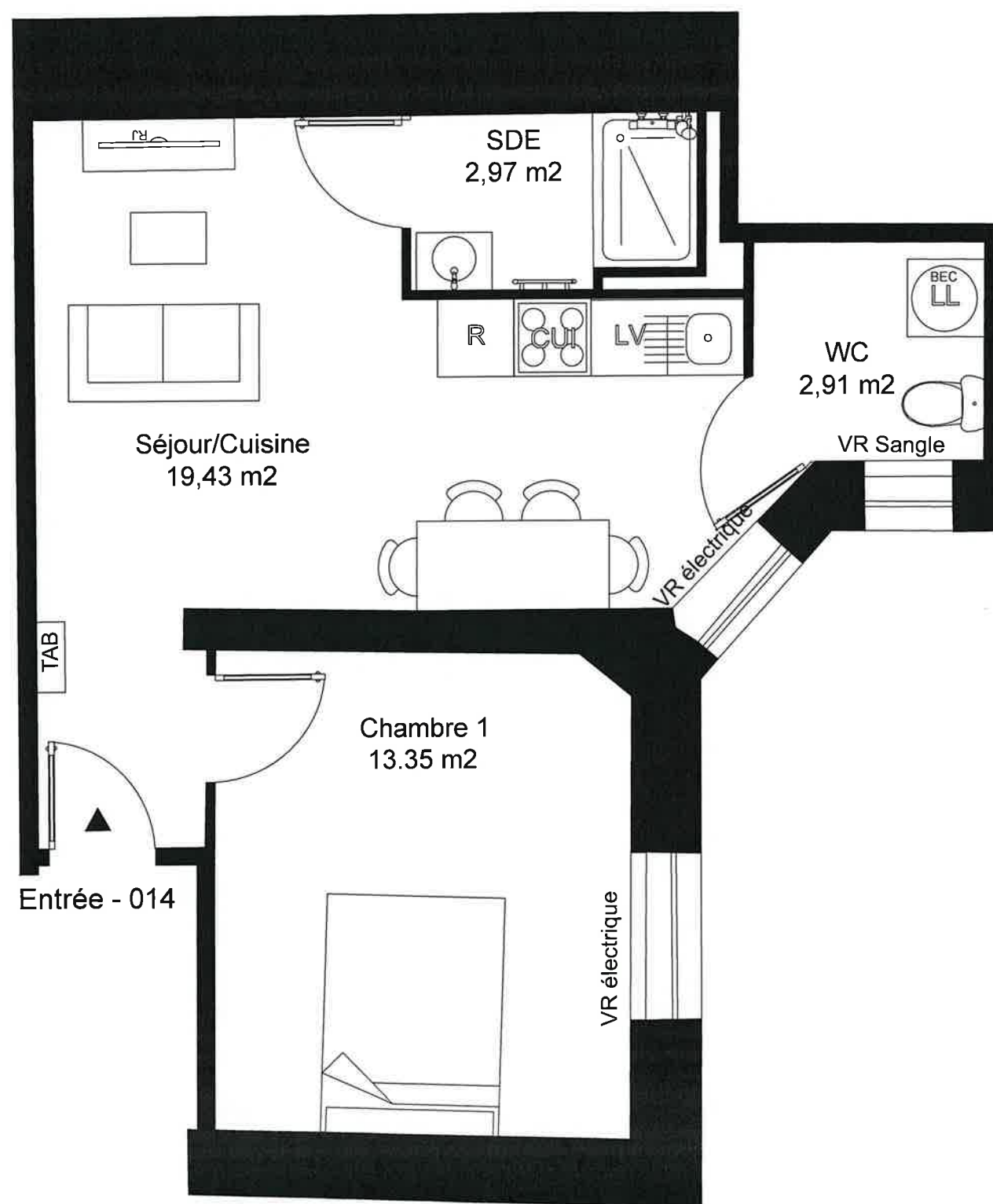


Rue des prêtres

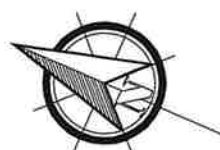
## LOGEMENT INDIVIDUEL

Studio  
Logement N°013

Logement N°013	
R+3	
Studio	24,55 m²
Salle d'eau	4,84 m²
Surface habitable totale	29,39 m²

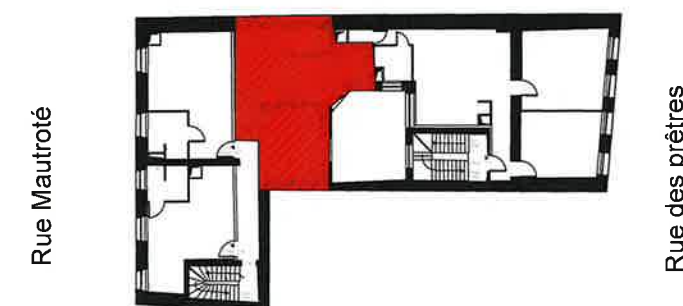


Les équipements de cuisine ne sont pas contractuels. Leur position est indicative. Les côtes et superficies sont données sous réserve des impératifs techniques de construction et d'exécution.  
 Les retombées de poutres, faux plafonds, soffites et canalisations ne sont pas systématiquement figurées.  
 L'épaisseur des isolants sera déterminée par l'étude technique d'exécution et de ce fait, les données de ce plan ne sont qu'indicatives.  
 Les dimensions des gaines pourront évoluer en fonction des besoins techniques



# SAS LES HAUTS DE VERDUN

Commune de VERDUN

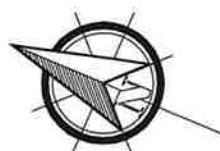
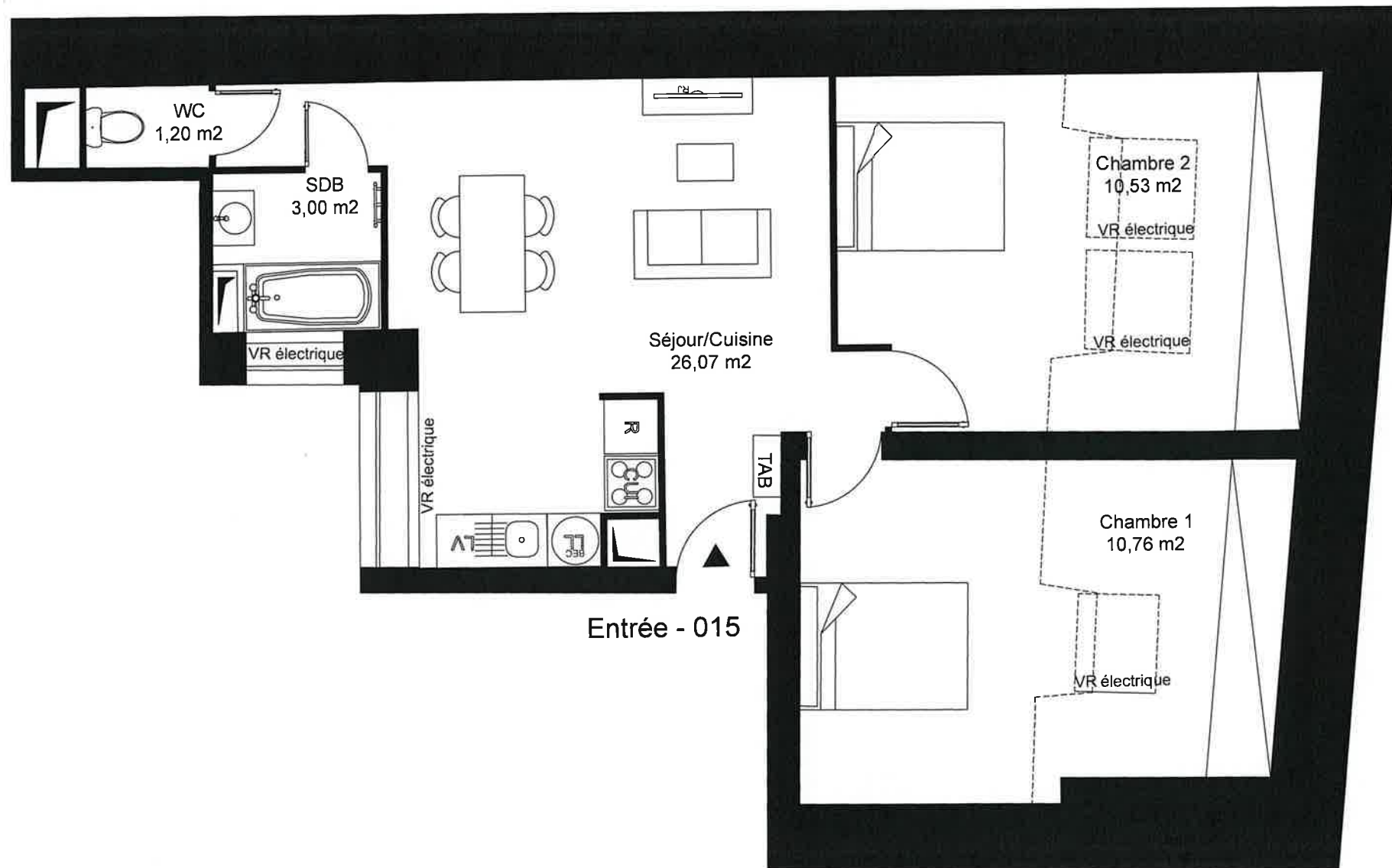


## LOGEMENT INDIVIDUEL 2 pièces Logement N°014

Logement N°014	
R+3	
Séjour/cuisine	19,43 m²
Salle d'eau	2,97 m²
WC	2,91 m²
Chambre 1	13,35 m²
Surface habitable totale	
	38,66 m²

Juillet 2025

Indice A

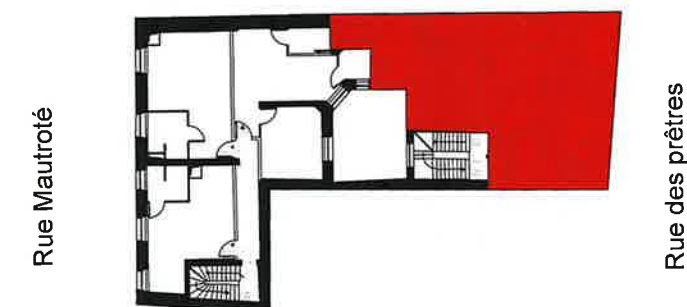


Les équipements de cuisine ne sont pas contractuels. Leur position est indicative. Les côtes et superficies sont données sous réserve des impératifs techniques de construction et d'exécution.  
Les retombées de poutres, faux plafonds, soffites et canalisations ne sont pas systématiquement figurées.  
L'épaisseur des isolants sera déterminée par l'étude technique d'exécution et de ce fait, les données de ce plan ne sont qu'indicatives.  
Les dimensions des gaines pourront évoluer en fonction des besoins techniques



# SAS LES HAUTS DE VERDUN

Commune de VERDUN



## LOGEMENT INDIVIDUEL 3 pièces Logement N°015

Logement N°015	
R+3	
Séjour/cuisine	26,07 m²
Salle de bain	3,00 m²
WC	1,20 m²
Chambre 1	10,76 m²
Chambre 2	10,53 m²
Surface habitable totale	51,56 m²

Juillet 2025

Indice A