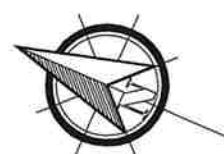
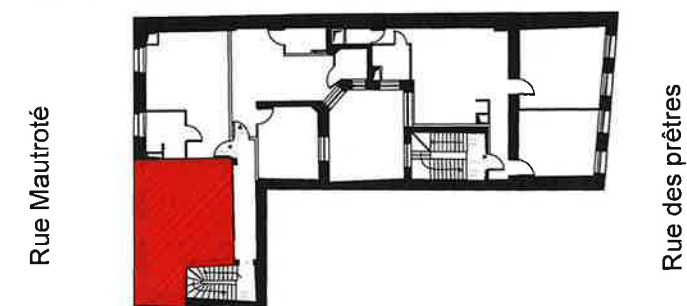


Les équipements de cuisine ne sont pas contractuels. Leur position est indicative. Les côtes et superficies sont données sous réserve des impératifs techniques de construction et d'exécution.  
Les retombées de poutres, faux plafonds, soffites et canalisations ne sont pas systématiquement figurées.  
L'épaisseur des isolants sera déterminée par l'étude technique d'exécution et de ce fait, les données de ce plan ne sont qu'indicatives.  
Les dimensions des gaines pourront évoluer en fonction des besoins techniques



## SAS LES HAUTS DE VERDUN

Commune de VERDUN



### LOGEMENT INDIVIDUEL Studio Logement N°012

Logement N°012	
R+3	
Studio	20,91 m <sup>2</sup>
Salle d'eau	4,11 m <sup>2</sup>
Surface habitable totale	25,02 m <sup>2</sup>

Juillet 2025

Indice A