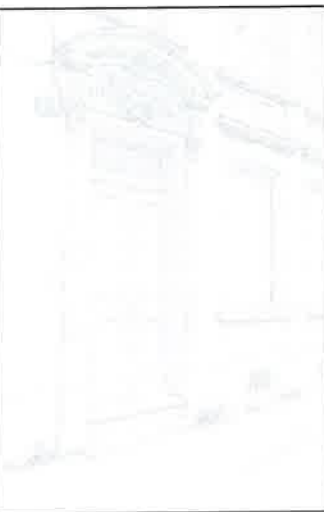
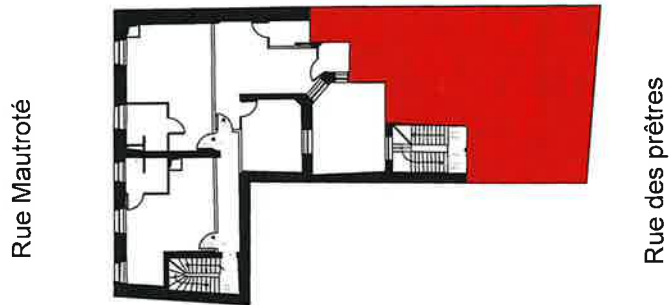


Les équipements de cuisine ne sont pas contractuels. Leur position est indicative. Les côtes et superficies sont données sous réserve des impératifs techniques de construction et d'exécution.
Les retombées de poutres, faux plafonds, soffites et canalisations ne sont pas systématiquement figurées.
L'épaisseur des isolants sera déterminée par l'étude technique d'exécution et de ce fait, les données de ce plan ne sont qu'indicatives.
Les dimensions des gaines pourront évoluer en fonction des besoins techniques



SAS LES HAUTS
DE VERDUN

Commune de VERDUN



LOGEMENT INDIVIDUEL
3 pièces
Logement N°011

Logement N°011	
R+2	
Séjour/cuisine	32,63 m²
Salle de bain	3,00 m²
WC	1,07 m²
Chambre 1	14,45 m²
Chambre 2	19,92 m²
Surface habitable totale	71,07 m²

Juillet 2025

Indice A