

RUE DU MIDI

LE PATIO DU MIDI

2 bis, rue du Midi
34 500 BÉZIERS

RÉSIDENCE: Le Patio du Midi

ETAGE	TYPE	N° APPT
R+1	T3	01

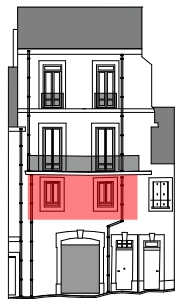
SURFACES HABITABLES

Séjour - Cuisine	17,25 m ²
Chambre 01	9,55 m ²
Chambre 02	11,10 m ²
Salle d'eau	5,70 m ²
Dégagement	1,20 m ²

TOTAL SHAB 44,80 m²

Patio 3,70 m²

FAÇADE DE LOCALISATION



Date: 1 SEPTEMBRE 2025

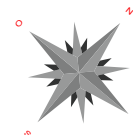
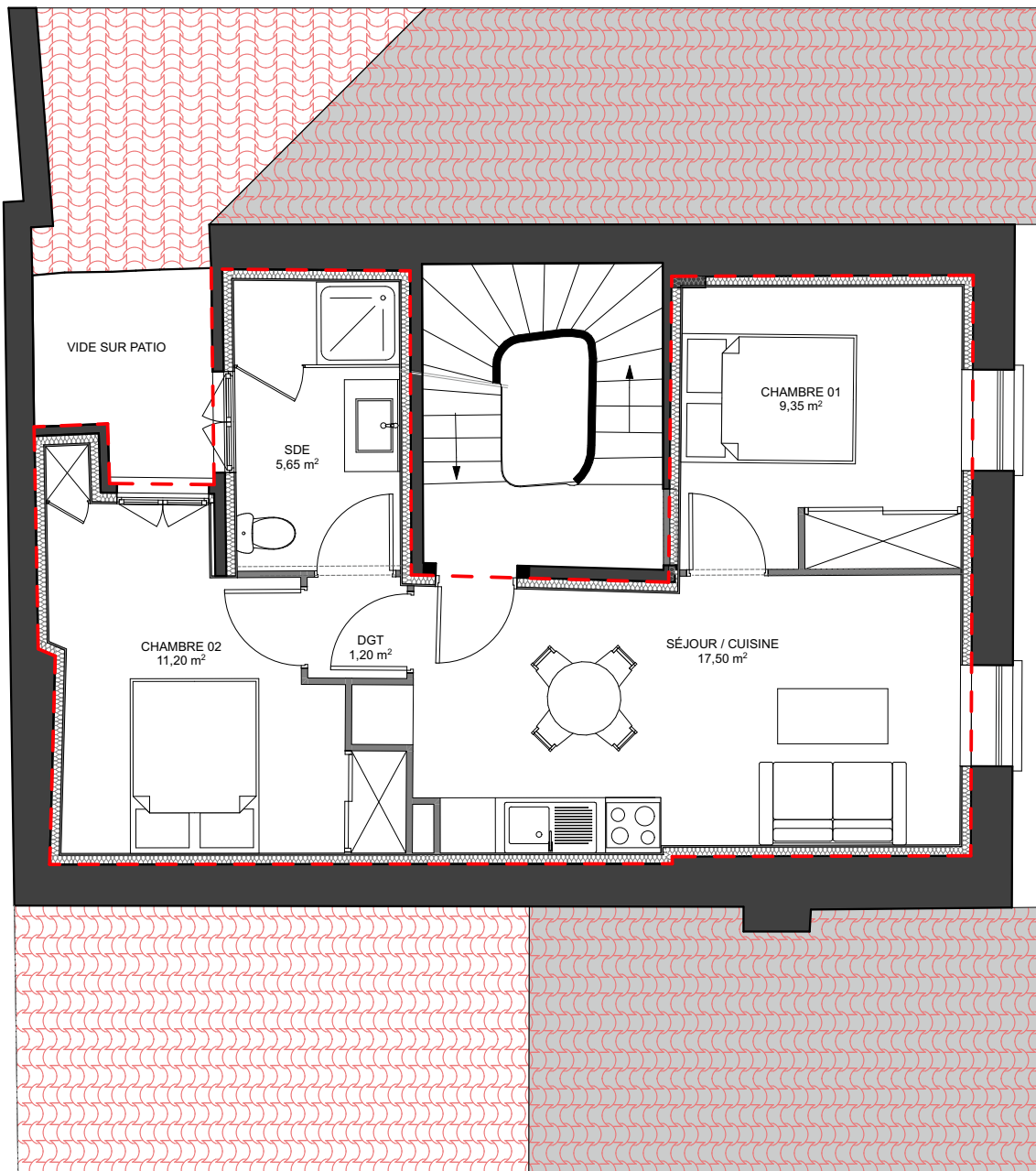
PLAN DE VENTE

La société se réserve la possibilité d'apporter des modifications qui seraient dues à des impératifs d'ordre techniques ou administratifs et réglementaires

Les surfaces et les côtes des pièces peuvent varier de 5% en fonction des contraintes techniques
Les surfaces hachurées correspondent à des plafonds ou soffites d'une hauteur minimale de 2,10m
Les éléments dessinés en pointillés le sont à titre indicatif et sont non contractuels
Les retombées de poutres, soffites et faux-plafonds ne sont pas toutes représentées
Les surfaces prennent en compte les éventuels placards

Echelle au 1/75°





RUE DU MIDI

LE PATIO DU MIDI

2 bis, rue du Midi
34 500 BÉZIERS

RÉSIDENCE: Le Patio du Midi

ETAGE	TYPE	N° APPT
R+3	T3	03

SURFACES HABITABLES

Séjour - Cuisine	17,50 m ²
Chambre 01	9,35 m ²
Chambre 02	11,20 m ²
Salle d'eau	5,65 m ²
Dégagement	1,20 m ²

TOTAL SHAB 44,90 m²

FAÇADE DE LOCALISATION



Date: 1 SEPTEMBRE 2025

PLAN DE VENTE

La société se réserve la possibilité d'apporter des modifications qui seraient dues à des impératifs d'ordre techniques ou administratifs et réglementaires

Les surfaces et les côtes des pièces peuvent varier de 5% en fonction des contraintes techniques
Les surfaces hachurées correspondent à des plafonds ou soffites d'une hauteur minimale de 2,10m
Les éléments dessinés en pointillés le sont à titre indicatif et sont non contractuels
Les retombées de poutres, soffites et faux-plafonds ne sont pas toutes représentées
Les surfaces prennent en compte les éventuels placards

Echelle au 1/75°

